

≡ 物流課の1日 ≡



7:00 出勤

冷蔵倉庫内は、4℃と寒い環境での作業となるので会社貸与の防寒着を着用します。

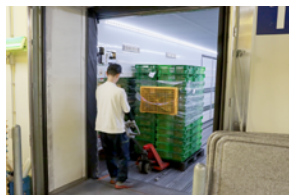


7:05 指示書の確認

各地の物流拠点にどの商品のいつ期限を何パック出荷するかを確認します。

9:00～ 出荷業務

次々と物流会社様のトラックが到着するので、それに合わせて商品を出荷していきます。



12:00 休憩

たくさん動いておなかもベコベコ。しっかり食べて午後のエネルギーに！

第三工場では、リフト作業も



入社後にリフト免許を取得することも可能です。



15:50 引き継ぎ

退出のスタッフに情報共有などの引き継ぎを行い、1日の業務は終了です。

7:10 在庫取り・在庫入力

前日の夜勤帯で製造された商品もあるので、在庫を確認し工場スタッフが記録・入力した製造数と誤差が無いかをチェックします。



8:00～ 出荷準備

指示書をもとに必要な商品を準備していきます。



11:00～ 午後の出荷準備

出荷業務が落ち着いたら、午後からの出荷に向けて商品を準備していきます。



13:00～ 出荷業務

午前に引き続き、物流会社様の到着に合わせて商品を出荷していきます。



13:00～ 箱詰め作業

通常、コンテナと呼ばれるプラスチックのケースに入れて出荷されますが、商品や出荷先によっては段ボールに詰めて出荷します。



Point

完成した商品は、各工場から出荷され、神戸・大阪・岡山・関東エリアにある物流拠点（二次保管場所）を経由し、スーパーへ納品されます。



お客様のもとに滞りなく
商品を届けるために、責任を持って
業務に取り組んでいます。

